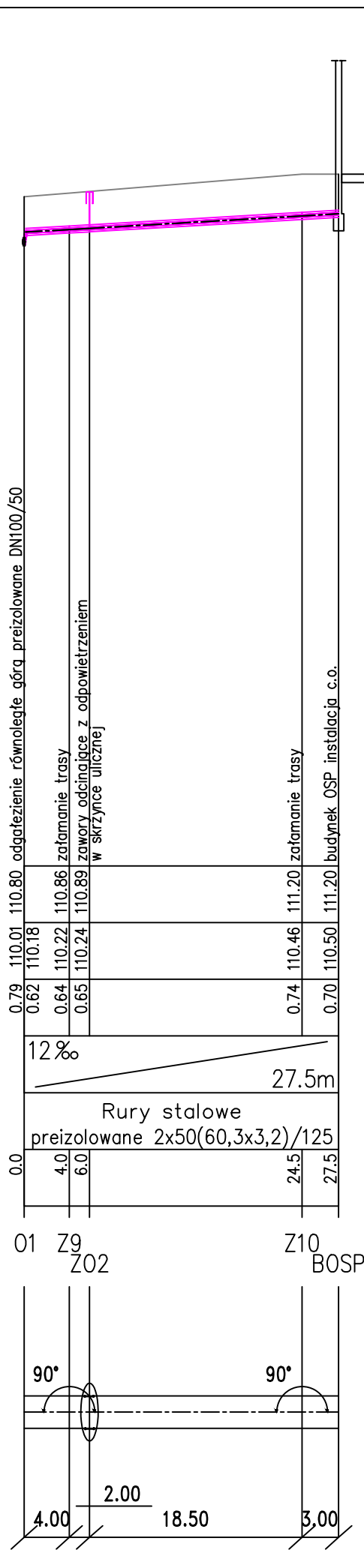
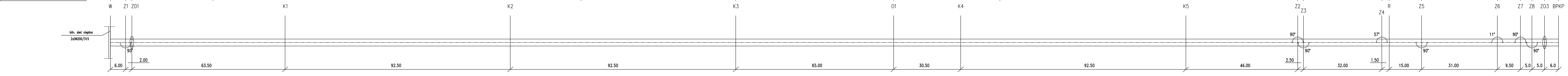
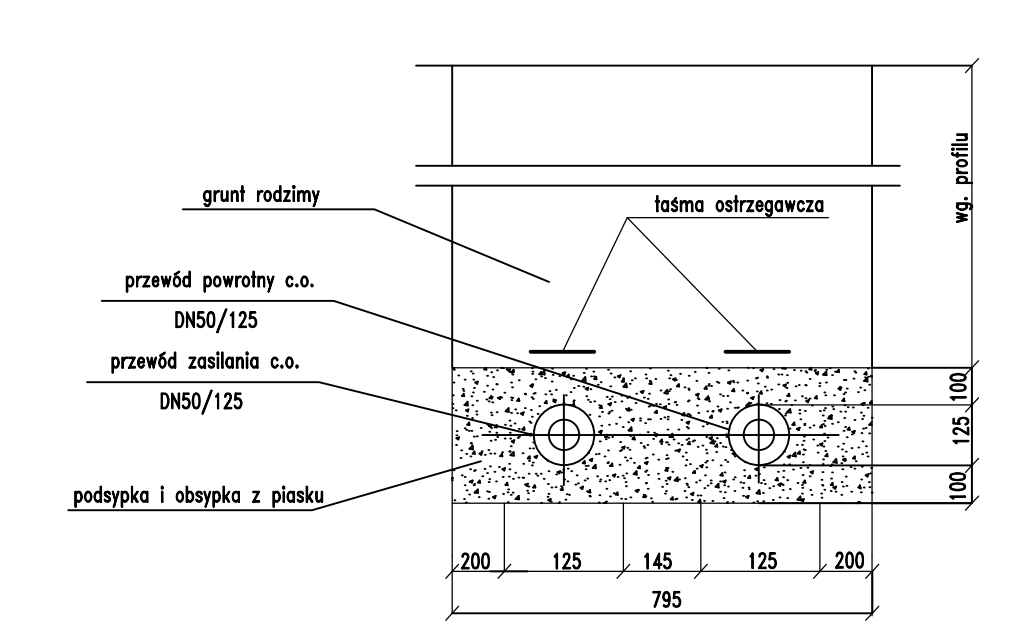


POZIOM PORÓWNAWCZY	99.00 m n.p.m.	
RZĘDNA TERENU ISTN.	104.90	104.90
RZĘDNA OSI SIECI	103.86	103.86
ZAGŁĘBIENIE OSI SIECI	1.04	1.04
SPADKI, DŁUGOŚCI	31%	42.0m
ŚREDNICA, MATERIAŁ	Rury stalowe preizolowane 2x100(114,3x3,6)/200 L=525.5m	
ODLEGŁOŚCI	0.0	42.0



Przekrój wykopu, sieć ciepła 2xDN50/125



Zamawiający: Przedsiębiorstwo Ciepłowniczo-Usługowe „Piaseczno” Sp. z o.o.
ul. Kusocińskiego 4
05-500 Piaseczno

PROJEKT WYKONAWCZY

Nazwa opracowania: Budowa osiedlowej sieci ciepłej preizolowanej do budynku dworca PKP przy ul. Dworcowej w Piasecznie

PROFIL PODŁUŻNY

Stanowisko	Imię i nazwisko	Nr uprawnień	Podpis
Projektant	mgr inż. Ewa Banaszewska	MAZ/0225/POOS/11	
Opracował	mgr inż. Ewa Banaszewska	MAZ/0225/POOS/11	
Sprawdzający	mgr inż. Grzegorz Banaszewski	MAZ/0500/POOS/06	